

Gebrauchtkran-Information Nr. 67101

Used crane-information Información de grúas usadas

Fabrikat/Typ **Liebherr LTM 1090-2** Traglast **90/99 to**
 Manufacturer/type **Liebherr LTM 1090-2** capacity **90/99 to**
 Fabricado por/tipo **Liebherr LTM 1090-2** toneladas **90/99 to**

Baujahr Year **1999** Typ Teleskop-Autokran Teleskop-AT-Kran Sonstiger Krantyp Type telescopic-truck-crane telescopic all terrain crane other crane type Tipo grúa telescópica sobre camión grúa todo terreno otro tipo de grúa

Erstzul. First reg. Primera reg.

| Unterwagen | Truck Carrier | Camión | Oberwagen | Superstructure | Grúa |
|--|----------------------|--------|--------------------------------|--------------------|-----------|
| Fahrgestell Chassis | Liebherr | | Kranmotor engine Motor | Liebherr D 924 T-E | |
| Achsen Axles Ejes | 4 | | PS/KW hp c.v. | 163 | 120 |
| Antrieb drive Accionamiento | 8x8x8 | | Emission: emission emission | ---- | |
| Motor engine Motor | Liebherr D 9406 TI-E | | Ausleger boom Pluma | 52 m | |
| PS/KW hp c.v. | 408 | 300 | Spitzenausl. jib plumín | Doppelklappspitze | |
| Emission: emission emission | Euro 2 | | Hubwinden winches cabrestantes | 1 | |
| max. km/h speeds Velocidad | 70 | | LMB. overload sy. limitador | Liccon | |
| Sonstiges other inform. Otros detalles | Motor Euro 2 | | Betriebsstd. op. hours horas | UW: 8080 | OW: 13700 |



Kilometer **148100**

| Traglastwerte lifting capacity potencias de elevación | max. | | |
|---|------|------|--------|
| | max. | - | 99,0 t |
| 5 m | - | 65,0 | t |
| 8 m | - | 39,5 | t |
| 10 m | - | 28,2 | t |
| 16 m | - | 14,3 | t |
| 20 m | - | 10,1 | t |
| 24 m | - | 7,4 | t |
| 30 m | - | 5,2 | t |
| 38 m | - | 3,2 | t |
| 48 m | - | 1,0 | t |

Besonderheiten Specials Particularidades

2-Motoren Gerät mit 8x8x8 Antrieb, 52m Tele, sehr gepflegter Zustand aus 1. Hand, nur vom Vorbesitzer selbst gefahren und super gepflegt, meist auf Langzeitbaustellen eingesetzt, hervorragende Traglastwerte

2-engine machine with 8x8x8 drive, 52 m tele, very well maintained, first-hand, only driven by the previous owner and extremely well maintained, mostly used on long-term construction sites, excellent load capacity values

Weitere Bilder / Nr. 67101

1



2



3



4



5



6



7



8



9



10



11



12



13



14



15



16



17



18



19



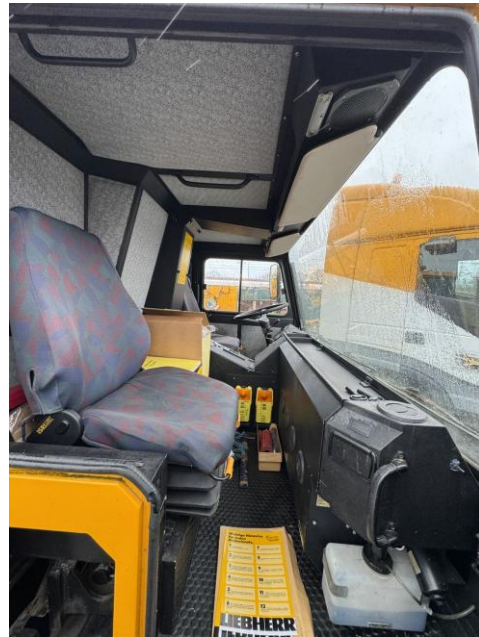
20



21



22



23



24



